



ROBUSTA
STEP FORWARD



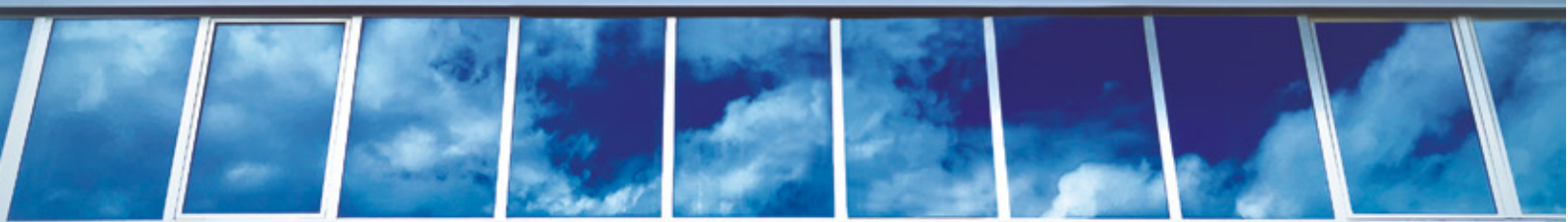
SALUD E INDUSTRIA FARMACÉUTICA

JUNIO 2022



ROBUSTA

STEP FORWARD



ES

En ROBUSTA somos fabricantes de **soluciones de seguridad y uso profesional** desde el año 1999.

Calzado y accesorios extraordinariamente duraderos y confortables desarrollados a medida de las necesidades de nuestros clientes, de acuerdo con una vocación de servicio permanente y un riguroso plan de calidad. El resultado es un amplísimo catálogo con **más de 750 referencias** que dan respuesta a profesionales pertenecientes a diferentes sectores.

Los sectores profesionales más exigentes requieren soluciones de seguridad que cumplan con las más estrictas normativas. Pero, además, necesitan de un tipo de calzado equipado con tecnología de última generación que garantice el bienestar de quien lo lleva puesto durante más horas.

Calzado y accesorios a la medida de las necesidades de diversas industrias, desarrollados bajo los **más altos estándares de calidad, medio ambiente y salud en el trabajo.**

EN

At ROBUSTA we're manufacturers of **safety and professional solutions**, since 1999. We produce extraordinarily long lasting and comfortable shoes and accessories developed in line with our customers' needs with an enduring vocation towards service and a rigorous quality plan. The outcome is an enormous catalogue with **more than 750 items** that provide solutions for professionals in several industries.

The most demanding industries require safety solutions that meet the strictest standards. But, they also need a kind of shoes equipped with the latest generation technology that can ensure the well-being of the ones who will wear them for more time.

Our shoes and accessories made to match the needs of a diverse range of industries are developed following **the highest quality, environmental and workplace health standards.**

DEJAR HUELLA, PERO NO MEDIOAMBIENTAL



En Calzados Robusta sabemos que la calidad de nuestra vida en el trabajo depende mucho de nuestro entorno. Por eso, hemos adquirido el compromiso de preservar y cuidar el medio ambiente reduciendo progresivamente la huella medioambiental en nuestros procesos. Esta apuesta por la sostenibilidad incorpora el **eco diseño** como factor de competitividad estratégica para optimizar los procesos y reducir el impacto medioambiental a lo largo del ciclo de vida del producto (UNE 14040 - UNE 150301). Es un proceso global que no solo implica el uso de materiales verdes, sino la forma más sostenible de producirlos, almacenarlos y expedirlos al cliente.

Así, controlamos y reducimos las emisiones de COV'S y vertidos, compensamos parte de nuestra huella de carbono con el programa "Calculo, reduzco y compenso" del Ministerio para la Transición Ecológica y contribuimos con los objetivos de desarrollo sostenible.



DONDE EMPIEZA LA SEGURIDAD

El calzado profesional destinado al sector industrial es un elemento fundamental del equipo de protección. De él depende no solo la seguridad del trabajador, sino también su rendimiento y bienestar diario.

En ROBUSTA somos muy conscientes de la importancia de desarrollar los mejores productos para cada sector; productos que dan respuesta a necesidades específicas o productos innovadores que se adelantan a posibles contingencias en el lugar de trabajo, incluso antes de que estas ocurran.

En colaboración con **INESCOP**, nuestros equipos técnicos ponen a prueba cada nuevo desarrollo en **I+D+I** en nuestro laboratorio de Arnedo (La Rioja), así como el rendimiento de todos nuestros diseños.

El resultado es una colección de calzado de seguridad, protección y uniformidad, más ligero y confortable diseñado a la medida de diversas industrias: **Salud e Industria Farmacéutica, Alimentación, Riesgos Especiales, Hostelería, Cuerpos de Seguridad, Industria Forestal y Bomberos.**



MAKE AN IMPACT, BUT NOT ON THE ENVIRONMENT



At Calzados Robusta we know that the quality of our lives depends a lot on our surroundings. That's why we've made the commitment to preserve and care for the environment by progressively reducing the environmental footprint of our processes. This move towards sustainability includes **eco-design** as a factor of strategic competitiveness to optimise processes and reduce environmental impact during the life cycle of our products (UNE 14040 – UNE 150301). It's a global process that involves not just using green materials, but also using the most sustainable methods of production, warehousing and shipping to client. Consequently, we can control and

reduce emissions of VOCs and spillages, offset part of our carbon footprint with the "Calculate, reduce and offset" programme from the Ministry for Ecological Transition and we contribute with sustainable development goals.



WHERE SAFETY STARTS

Professional footwear geared towards the industrial sector is a fundamental element of protection equipment. Not only worker safety depends on it, their day to day performance and well being also depends on it.

In collaboration with **INESCOP**, our technical teams put every new development in **R&D&I**, and the performance of all our designs, to the test in our laboratory in Arnedo, La Rioja.

At ROBUSTA, we're highly aware of how important it is to develop the best products for each sector; products that provide answers to specific needs and innovative products that can foresee potential contingencies in the workplace, even before they happen.

The outcome is a collection of safety footwear, protection and uniformity, lighter and more comfortable, that provides solutions for a diverse range of activities: **Health and Pharmaceutical Industry, Food Industry, Special Risks, Horeca, Security Force, Forest Industry and Fire Fighters.**

CÓDIGOS DE DESIGNACIÓN · DESIGNATION CODES

A	Calzado antiestático <i>Antistatic footwear</i>
E	Absorción de energía en la zona del talón <i>Energy absorption of seat region</i>
CI	Suela aislante contra el frío <i>Cool insulation of sole complex</i>
HI	Suela aislante contra el calor <i>Heat insulation of sole complex</i>
HRO	Resistencia de la suela al calor por contacto <i>Resistance to hot contact</i>
AN	Protección de los tobillos <i>Ankle protection</i>
FO	Suela resistente a hidrocarburos <i>Fuel oil resistant outsole</i>
P	Resistencia a la perforación en planta <i>Penetration resistant outsole</i>
WR	Calzado resistente al agua <i>Water resistant footwear</i>
WRU	Calzado resistente a la penetración y absorción de agua <i>Water resistant upper leather</i>

ALTURA INTERIOR MODELOS

INTERIOR HEIGHT OF MODELS



La altura interior indicada en cada modelo corresponde a la medición de la altura del talón, sin plantilla, en su punto más alto.

The interior height indicated on each model is the height of the heel, without insole, at its highest point.

**PUNTERA DE SEGURIDAD
SAFETY TOE CAP**

**PLANTILLA ANTIPERFORACIÓN
ANTI-PENETRATION INSERT**



Acero
Steel



Aluminio
Aluminium



No metálica
Non metallic



Acero
Steel



Textil
Textile

O1	A	E	F _o			
O2	A	E	F _o	WRU		
O3			A	E	F _o	WRU

SBP			

S1				A	E	F _o
-----------	--	--	--	---	---	----------------

S1P				A	E	F _o

S2				A	E	F _o	WRU
-----------	--	--	--	---	---	----------------	-----

S3				A	E	F _o	WRU

SRA ▶ Cerámica + Solución detergente | Plano ≥ 0,32 | Tacón ≥ 0,28
Slip resistance: Ceramic + Detergent solution | Flat ≥ 0,32 | Heel ≥ 0,28

SRB ▶ Acero + Glicerina | Plano ≥ 0,18 | Tacón ≥ 0,13
Slip resistance: Steel plate + Glycerine | Flat ≥ 0,18 | Heel ≥ 0,13

SRC = **SRA** + **SRB**

ES

NORMATIVA EUROPEA

EN ISO 20344/2011

Recoge las exigencias y métodos de ensayo para el calzado de seguridad, protección y trabajo de uso profesional.

EN ISO 20345/2011

Recoge las especificaciones para el calzado de seguridad de uso profesional, cuyas punteras deben resistir un impacto equivalente a una energía de 200 julios y una compresión de 15 kN.

EN ISO 20346/2011

Recoge las especificaciones para el calzado de protección para uso profesional, cuyas punteras deben resistir un impacto equivalente a una energía de 100 julios y una compresión de 10 kN.

EN ISO 20347/2012

Recoge las especificaciones para el calzado de trabajo para uso profesional.

EN ISO 61340

Recoge las especificaciones para calzados ESD, con una resistencia eléctrica muy baja en todas las circunstancias para evitar una carga electrostática fuerte e incontrolada.

EN

EUROPEAN REGULATIONS

EN ISO 20344/2011

This standard covers the test methods and requirements for safety, protection and work footwear for professional use.

EN ISO 20345/2011

This standard covers the specifications for professional safety footwear with toecaps that need to withstand impacts equivalent to 200 joules and 15kN of compression.

EN ISO 20346/2011

This standard covers the specifications for professional protective footwear with toecaps that need to withstand impacts equivalent to 100 joules and 10 kN of compression.

EN ISO 20347/2012

This standard covers the specifications for professional work footwear.

EN ISO 61340

This standard cover the specifications for ESD footwear with very low electrical resistance under all circumstances to avoid powerful or uncontrolled electrostatic discharges.



Modelos

Calcetín Coolmax® corto	28	Cloud White 4M	26	María blanco perforado	20
Carlota blanco perforado	19	Cloud White Blue 4M	26	María blanco sin perforar	20
Carlota lab blanco	21	Cloud White Pink 4M	26	María lab blanco	22
Carlota negro sin perforar	19	Cloud Black 4M	27	María lab negro	22
Carmen blanco perforado	19	Cloud Black Blue 4M	27	Nerea azul	17
Carmen blanco sin perforar	19	Cloud Navy 3M	27	Nerea rosa	17
Carmen lab blanco	21	Coral	15	Plantilla Ayr Integral High	29
Carmen lab negro	21	Delmare azul	16	Plantilla Ayr Integral Low	28
Carmen lab verde	22	Delmare gris	16	Plantilla Ayr Preventia®	29
Carmen negro sin perforar	20	Delmare rosa	16	Plantilla Genova X Max	28
Cloud White 3M	24	Flexy Black	13	Traba Cloud	30
Cloud White Blue 3M	24	Flexy White	13	Plantilla Cloud	30
Cloud White Pink 3M	24	Galia	15	Zale azul	15
Cloud Black 3M	25	Greta azul	14	Zale gris	16
Cloud Black Blue 3M	25	Greta gris	14	Zale rosa	15
Cloud Navy 3M	25	Greta rosa	14		



NOVEDADES

Flexy

ROBUSTA



ULTRA-LIGERO



TRANSPIRABLE



FLEXIBLE



ANTIDESLIZANTE



LAVABLE



80892

Flexy White

Unisex	36-46 EU • 3-11 UK Altura interior: 85 mm (± 5%)
Suela	EVA monodensidad
Corte	Tejido técnico transpirable

80893

Flexy Black

Unisex	36-46 EU • 3-11 UK Altura interior: 85 mm (± 5%)
Suela	EVA monodensidad
Corte	Tejido técnico transpirable

SAVE THE SEA



Greta gris

92406 01+FO+CI+SRC		34-48 EU • 1-13 UK
		Altura interior: 77 mm (± 5%)
Suela	PU + TPU	
Corte	Microfibra, transpirable e hidrófuga	



Greta azul

92407 01+FO+CI+SRC		34-48 EU • 1-13 UK
		Altura interior: 77 mm (± 5%)
Suela	PU + TPU	
Corte	Microfibra, transpirable e hidrófuga	



Greta rosa

92408 01+FO+CI+SRC		34-48 EU • 1-13 UK
		Altura interior: 77 mm (± 5%)
Suela	PU + TPU	
Corte	Microfibra, transpirable e hidrófuga	

**LAVABLE
12 CICLOS**



Carlota blanco perforado

90223 O1+FO+CI+SRC		34-48 EU • 1-13 UK
		Altura interior: 65 mm (± 5%)
Suela	PU + TPU	
Corte	Piel Flor Vacuna lavable	
Forro	Acolchado. Resistente, higiénico y transpirable	



Carmen blanco perforado

90197 O1+FO+CI+SRC		34-48 EU • 1-13 UK
		Altura interior: 70 mm (± 5%)
Suela	PU + TPU	
Corte	Piel Flor Vacuna lavable	
Forro	Acolchado. Resistente, higiénico y transpirable	



Carmen blanco sin perforar

90199 O2+FO+CI+SRC		34-48 EU • 1-13 UK
		Altura interior: 70 mm (± 5%)
Suela	PU + TPU	
Corte	Piel Flor Vacuna lavable	
Forro	Acolchado. Resistente, higiénico y transpirable	



Carlota negro sin perforar

90224 O2+FO+CI+SRC	34-48 EU • 1-13 UK
90226 S2+CI+SRC	Altura interior: 65 mm (± 5%)
Suela	PU + TPU
Corte	Piel Flor Vacuna lavable
Forro	Acolchado. Resistente, higiénico y transpirable



Carmen negro sin perforar

90200 O2+FO+CI+SRC	34-48 EU • 1-13 UK
	Altura interior: 70 mm (± 5%)
Suela	PU + TPU
Corte	Piel Flor Vacuna lavable
Forro	Acolchado. Resistente, higiénico y transpirable



María blanco no perforado

90206 O1+FO+CI+SRC	34-48 EU • 1-13 UK
	Altura interior: 70 mm (± 5%)
Suela	PU + TPU
Corte	Piel Flor Vacuna lavable
Forro	Acolchado. Resistente, higiénico y transpirable



María blanco perforado

90208 O2+FO+CI+SRC	34-48 EU • 1-13 UK
	Altura interior: 70 mm (± 5%)
Suela	PU + TPU
Corte	Piel Flor Vacuna lavable
Forro	Acolchado. Resistente, higiénico y transpirable

LABORATORIO



Carlota lab blanco

90184 S2+CI+SRC		34-48 EU • 1-13 UK
		Altura interior: 65 mm (± 5%)
Suela	PU + PU	
Corte	Piel flor vacuna	
Puntera	Aluminio 200 J	



Carmen lab verde

90177 S2+CI+SRC		34-48 EU • 1-13 UK
		Altura interior: 70 mm (± 5%)
Suela	PU + PU	
Corte	Piel flor vacuna	
Forro	Acolchado	
Puntera	Aluminio 200 J	



Maria lab blanco

90181 S2+CI+SRC		34-48 EU • 1-13 UK
		Altura interior: 70 mm (± 5%)
Suela	PU + PU	
Corte	Piel flor vacuna	
Forro	Acolchado	
Puntera	Aluminio 200 J	



Carmen lab negro

90179 S2+CI+SRC		34-48 EU • 1-13 UK
		Altura interior: 70 mm (± 5%)
Suela	PU + PU	
Corte	Piel flor vacuna	
Forro	Acolchado	
Puntera	Aluminio 200 J	



Carmen lab blanco

90178 S2+CI+SRC		34-48 EU • 1-13 UK
		Altura interior: 70 mm (± 5%)
Suela	PU + PU	
Corte	Piel flor vacuna	
Forro	Acolchado	
Puntera	Aluminio 200 J	

CLOUD 3M



Cloud White 3M

92561	OB+SRC+E	35-46 EU 2-11 UK
Corte/Suela	Monocasco de EVA de última generación	
Traba	Abatible de SBS antiadherente	
Plantilla	PU baja densidad recubierto de microfibra	



Cloud White Blue 3M

92565	OB+SRC+E	35-46 EU 2-11 UK
Corte/Suela	Monocasco de EVA de última generación	
Traba	Abatible de SBS antiadherente	
Plantilla	PU baja densidad recubierto de microfibra	



Cloud White Pink 3M

92562	OB+SRC+E	35-46 EU 2-11 UK
Corte/Suela	Monocasco de EVA de última generación	
Traba	Abatible de SBS antiadherente	
Plantilla	PU baja densidad recubierto de microfibra	



Cloud Black 3M

92564 OB+SRC+E	35-46 EU 2-11 UK
Corte/Suela	Monocasco de EVA de última generación
Traba	Abatible de SBS antiadherente
Plantilla	PU baja densidad recubierto de microfibra



Cloud Black Blue 3M

92565 OB+SRC+E	35-46 EU 2-11 UK
Corte/Suela	Monocasco de EVA de última generación
Traba	Abatible de SBS antiadherente
Plantilla	PU baja densidad recubierto de microfibra



Cloud Navy 3M

92560 OB+SRC+E	35-46 EU 2-11 UK
Corte/Suela	Monocasco de EVA de última generación
Traba	Abatible de SBS antiadherente
Plantilla	PU baja densidad recubierto de microfibra



Suela 3M

CLOUD 4M



Cloud White 4M

92567 OB+SRC+E	35-46 EU • 2-11 UK
Corte	Monocasco de EVA de última generación
Suela	EVA con insertos de nitrilo
Traba	Abatible de SBS antiadherente
Plantilla	PU baja densidad recubierto de microfibra



Cloud White Blue 4M

92569 OB+SRC+E	35-46 EU • 2-11 UK
Corte	Monocasco de EVA de última generación
Suela	EVA con insertos de nitrilo
Traba	Abatible de SBS antiadherente
Plantilla	PU baja densidad recubierto de microfibra



Cloud White Pink 4M

92568 OB+SRC+E	35-46 EU • 2-11 UK
Corte	Monocasco de EVA de última generación
Suela	EVA con insertos de nitrilo
Traba	Abatible de SBS antiadherente
Plantilla	PU baja densidad recubierto de microfibra



Cloud Black 4M

92570 OB+SRC+E	35-46 EU • 2-11 UK
Corte	Monocasco de EVA de última generación
Suela	EVA con insertos de nitrilo
Traba	Abatible de SBS antiadherente
Plantilla	PU baja densidad recubierto de microfibra



Cloud Black Blue 4M

92571 OB+SRC+E	35-46 EU • 2-11 UK
Corte	Monocasco de EVA de última generación
Suela	EVA con insertos de nitrilo
Traba	Abatible de SBS antiadherente
Plantilla	PU baja densidad recubierto de microfibra



Cloud Navy 4M

92566 OB+SRC+E	35-46 EU • 2-11 UK
Corte	Monocasco de EVA de última generación
Suela	EVA con insertos de nitrilo
Traba	Abatible de SBS antiadherente
Plantilla	PU baja densidad recubierto de microfibra



Suela 4M

ACCESORIOS



Calcetín Coolmax® corto

80011 Blanco	S: 34 - 38
80012 Negro	M: 39 - 42
	L: 43 - 47



Plantilla Ayr Integral Low Pack individual

80842 Azul	34-48 EU • 1-13 UK
------------	--------------------



Plantilla Genova X Max Pack individual

80843 Negro	34-48 EU • 1-13 UK
-------------	--------------------



Plantilla Ayr Preventia® Pack individual

80046 High

34-48 EU • 1-13 UK



Plantilla Ayr Integral High Pack individual

80841 Negro

35-50 EU • 2-15 UK



Traba - Cloud

80834 Traba Cloud White	35-46 EU
80833 Traba Cloud Pink	35-46 EU
80832 Traba Cloud Black	35-46 EU
80831 Traba Cloud Navy	35-46 EU
80830 Traba Cloud Blue	35-46 EU



Plantilla - Cloud

80829 Plantilla Cloud White-Grey	35-46 EU
80828 Plantilla Cloud Pink-Fucsia	35-46 EU
80827 Plantilla Cloud Black	35-46 EU
80826 Plantilla Cloud Navy	35-46 EU
80825 Plantilla Cloud Blue-Marine	35-46 EU





Plantilla de PU de baja densidad recubierto de microfibra. Transpirable e intercambiable, disponible en varios colores.

Traba abatible de SBS antiadherente, intercambiable y disponible en varios colores.

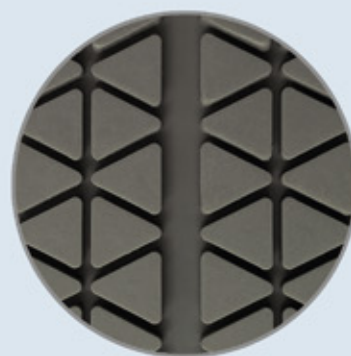
Casco de EVA de última generación, indeformable.



cloud 4M

OB+SRC+E
EN ISO 20347:2012
TALLAS 35-46 EU

- Antideslizante
- Anti bacterias
- Ligero
- Libre de látex
- Lavable en lavadora doméstica hasta 30°
- Posibilidad de adquirir plantillas y trabas de diferentes colores



Insertos de nitrilo, con propiedad antideslizante.



ROBUSTA

STEP FORWARD

www.robusta.es

Calzados Robusta S.L.
Ctra. de Prójano, 72
26580 Arnedo (La Rioja) España
T +34 941 38 54 11
robusta@robusta.es